

Was ist geplant?

- Streckenanteil der Niederbarnimer Eisenbahn (NEB): Reaktivierung der circa 14 km langen Stammstrecke der Heidekrautbahn von Berlin-Wilhelmsruh über Schildow bis zur Einbindung in die bestehende Strecke am Abzweig Schönwalde mit bis zu acht neuen Stationen (die bestehende Strecke Basdorf – Schönwalde – Schönerlinde – Karow wird weiter bedient)
- Streckenanteil der Deutschen Bahn: Weiterführung der Strecke von Berlin-Wilhelmsruh bis zum Bahnhof Berlin Gesundbrunnen über die Nordbahn
- 30-Minuten-Takt auf den Abschnitten Basdorf – Berlin Gesundbrunnen sowie Klosterfelde – Basdorf, Beibehaltung der bestehenden Bedienung der Strecke über Schönerlinde und mindestens ein Stundentakt auf den übrigen Abschnitten
- Prüfung des Einsatzes von Wasserstofffahrzeugen und Errichtung entsprechender Infrastruktur
- Umbau und Erweiterung des Bahnhofs Birkenwerder mit einem separaten Bahnsteig für den Regionalverkehr

Das Projekt i2030

Immer mehr Menschen leben und arbeiten in Berlin und im benachbarten Brandenburg – und setzen in Sachen Mobilität auf umweltfreundliches Bahnfahren.

Von der Verkehrswende hin zur Schiene profitieren Mensch und Natur. Damit das Angebot im Schienenverkehr mit dem stetig wachsenden Mobilitätsbedürfnis einer steigenden Bevölkerungszahl Schritt halten kann, muss sich auch die Schieneninfrastruktur in Berlin und Brandenburg weiterentwickeln.

Genau dazu kommen die Länder Berlin und Brandenburg, die Deutsche Bahn und der Verkehrsverbund Berlin-Brandenburg (VBB) im Projekt i2030 zusammen. Gemeinsam planen wir den Ausbau der Schieneninfrastruktur der kommenden Jahre in unserer Region. Das Ziel: mehr und bessere Schienenverbindungen für die Menschen, die hier leben.

Für die Planung des Ausbaus haben wir acht Korridore sowie ein weiteres Maßnahmenpaket für die Erweiterung des S-Bahnnetzes definiert. Die Nordbahn/Heidekrautbahn-Stammstrecke ist einer dieser Korridore.

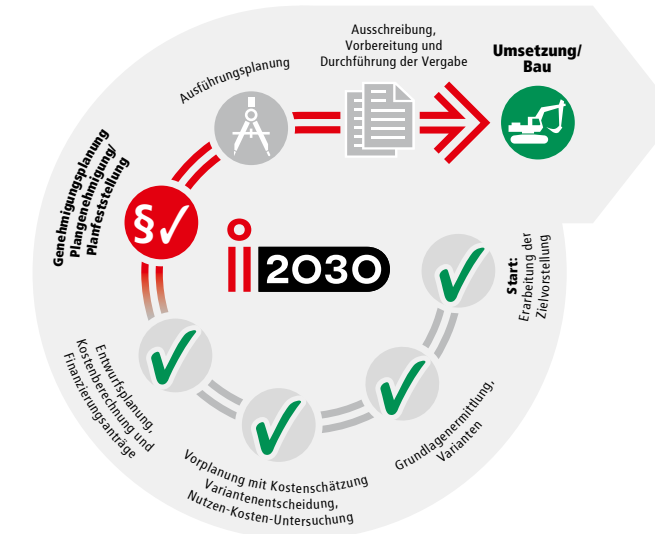
i2030 – mehr Schiene für Berlin und Brandenburg.

**Schnelle Verbindungen,
pünktliche Züge,
mehr Platz in der Bahn:
Attraktiveres Bahnangebot**

Was läuft aktuell?

- Spatenstich für den neuen NEB-Bahnsteig in Berlin-Wilhelmsruh, dem Startpunkt für den ersten Bauabschnitt der Heidekrautbahn über die Stammstrecke im Dezember 2020
- Abschluss der Finanzierungsvereinbarung für die Vorplanung des Nordbahnabschnitts Berlin-Wilhelmsruh – Berlin Gesundbrunnen zwischen den Ländern Berlin und Brandenburg mit der Deutschen Bahn in 2020
- Aktualisierung der Nutzen-Kosten-Untersuchung bis Anfang 2021, anschließend Antragstellung für Baufinanzierung beim Bund
- Auswertung der Trassierungsstudie (Streckenführung) für den Bahnhof Birkenwerder, Bewertung und Auswahl einer Hauptvariante der Bahnsteiganordnung für die weitere Planung

Projektstatus:



Herausgeber: VBB Verkehrsverbund Berlin-Brandenburg GmbH
In Kooperation mit den Ländern Berlin und Brandenburg und der DB Netz AG
Stralauer Platz 29, 10243 Berlin
(030) 25 41 41 41 · www.i2030.de · Twitter: #i2030

V.i.S.d.P.: Geschäftsführerin Susanne Henckel

Bildnachweis: Niederbarnimer Eisenbahn AG (NEB), VBB GmbH

Redaktionsschluss: November 2020

**Korridor NORD
Nordbahn /
Heidekrautbahn**

**Die
Rückkehr der
Stammstrecke**



i2030
Mehr Schiene für
Berlin und Brandenburg



